

案例名

学徒制与  
猫新零售  
学期教学

“中企”为  
管理专业  
培养模

工、人  
具有示

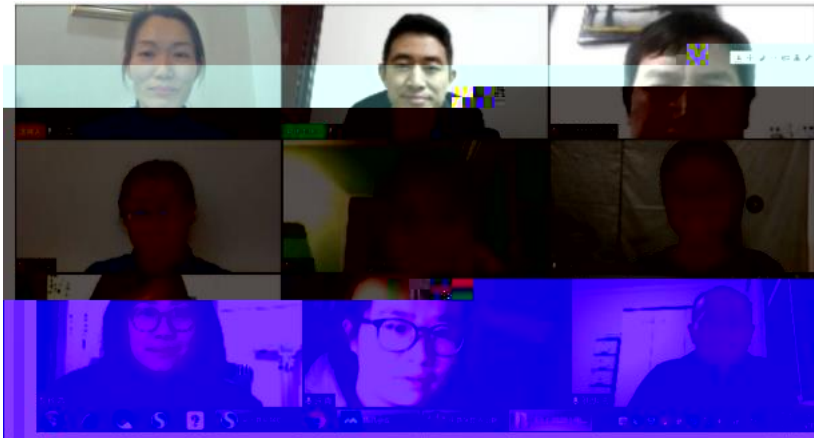
学,采用线  
投身学习,  
学习与抗疫

学模式  
人才培养模

程  
“双导师”

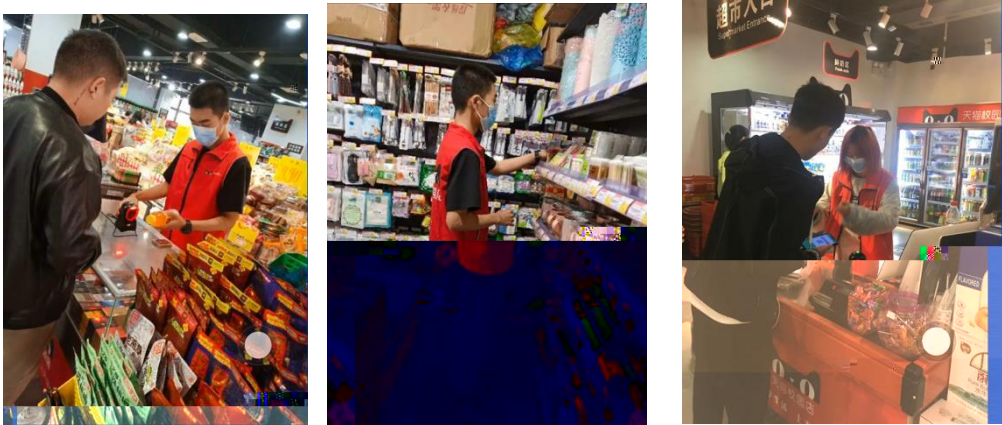
生素质  
作方式

2020





2



3









19统计与会计3

签到 问卷 抢答 选人 评分 测验 活动库

抢答 03-10 16:40

抢答 03-10 16:20

D、调查单位大于... 2、调查单位与填报单位的关系是( )。A、二者是一致的 B、二者有时是一致的 C、二者没有关系

抢答 03-10 16:17

调查项目是什么?

选人 03-10 16:12

20年1月31日,其调查时间为( )。

测验 某市规定2019年工业经济活动成果年报呈报时间是20...  
03-10 16:10

1、

调查的基本要素有( )

(单选互动)



